



KOHLER-SDMO: LA ENERGÍA AL SERVICIO DE LA PERSONA Y DE LA SALUD

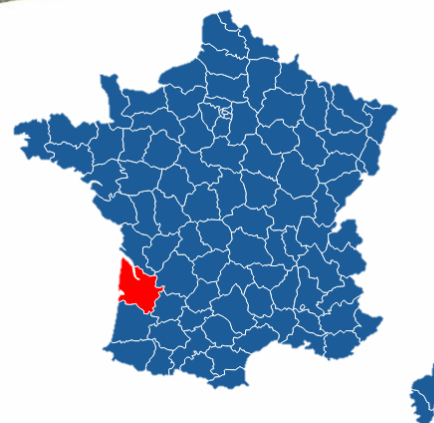
HOSPITAL

Situado cerca de Burdeos, el Centro Hospitalario de Libourne acoge una población variada y abarca un gran territorio que va desde el este del Bordoés hasta los límites de la Dordoña y las Charentes, lo que lo convierte en una de las instalaciones más importantes de Aquitania. Tiene un lugar importante en el paisaje sanitario, lo que se traduce en unas considerables cifras de actividad anual. Su estructura la forman tres establecimientos principales: la Fundación Sabatié, el Hospital R. Boulin y el Hospital Garderose, que cuentan con un total de 1260 camas y ofrecen una capacidad anual de 31 000 ingresos directos en medicina, cirugía y obstetricia en una superficie total de 92 500 m².



EXPRESIÓN DE LA NECESIDAD: UN HOSPITAL DINÁMICO Y EN PERPETUA EVOLUCIÓN COMPORTA UNA NECESIDAD CRECIENTE DE ENERGÍA

Puesto en marcha en 2011, con el apoyo activo de la Agencia Regional de Salud de Aquitania, el CH Libourne simboliza un gran proyecto de nuevo conjunto hospitalario moderno, asociado a una reconfiguración de sus instalaciones actuales cuya culminación se prevé para 2017. El conjunto del complejo hospitalario se ha repensado y reorganizado para transferir las actividades de atención en medicina, cirugía y obstetricia a un nuevo edificio con unos 55 000 m² de superficie útil y el consiguiente aumento de necesidades energéticas.



En el sector de la salud están en juego vidas humanas y cualquier interrupción de la alimentación eléctrica puede tener consecuencias graves. Para asegurar el funcionamiento sin ningún corte del conjunto de la infraestructura eléctrica resulta vital un equipamiento de grupos electrógenos que garantice una alimentación permanente

"En el medio hospitalario, los grupos electrógenos son primordiales por varias razones: garantizar la fiabilidad de la distribución de la electricidad en caso de problemas en la red, y ello 24 horas al día los 365 días del año, para los pacientes y también para los profesionales de la salud al objeto de asegurarles el buen funcionamiento de sus herramientas de trabajo manteniendo la seguridad y la fiabilidad".

Laurent DELIGNAC, Responsable Adjunto de Mantenimiento y explotación de la red eléctrica del CH Libourne.

Es por ello que el Hospital de Libourne confió en una empresa reconocida por su pericia técnica y la calidad y la fiabilidad de sus productos para que la acompañara en este gran proyecto y afrontar estos nuevos retos.

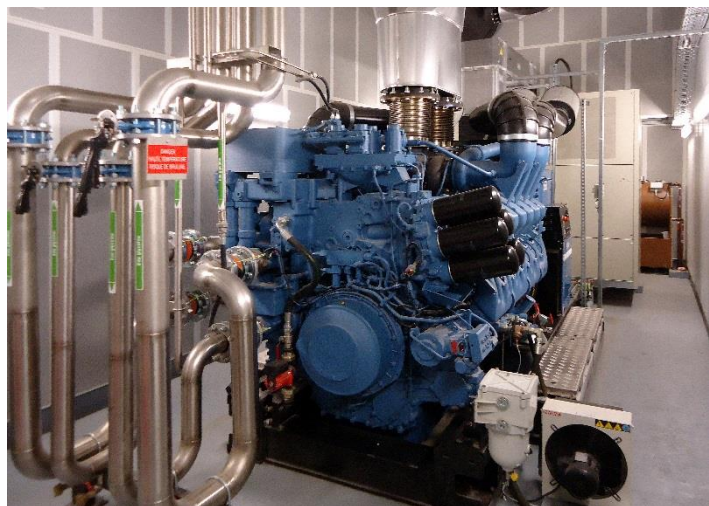


REALIZACIÓN DEL PROYECTO: PUESTA A DISPOSICIÓN DE 3 GRUPOS ELECTRÓGENOS DE 2000 KVA PARA RESPONDER A LAS NECESIDADES DE AUMENTO DE POTENCIA

Se ofrecieron tres grupos electrógenos con una potencia nominal de emergencia de 2000 kVA, y sus equipos asociados (armarios eléctricos, elementos auxiliares, ventilación, tratamiento acústico, sistema de refrigeración y distribución de combustible). Estos grupos electrógenos sustituyeron a los antiguos generadores de la competencia anteriormente instalados.

Se tuvo que superar un reto técnico para adecuarse a 3 grandes exigencias:

- La disponibilidad continua y sin cortes de energía (incluso a lo largo de toda la duración de los trabajos).
- Acondicionamiento de un local y dos salas de mando en un espacio disponible restringido.
- Respeto del vecindario y los ocupantes: era indispensable minimizar los niveles sonoros procedentes de los grupos electrógenos y del local.



Illustr. 1. Uno de los tres generadores de 2.000 KVA instalado en un local



Illustr. 2. Armarios eléctricos de los generadores



Illustr. 3. Células de media tensión



SOLUCIÓN KOHLER - SDMO: UN SEGUIMIENTO A LARGO PLAZO CON UN ACOMPAÑAMIENTO PERSONALIZADO

El proyecto se pensó en su totalidad para responder a las expectativas del hospital, desde el desmantelamiento de los antiguos generadores hasta la creación de un nuevo local para la central que albergaría los grupos electrógenos hasta la instalación de los nuevos generadores en este entorno.

KOHLER® SDMO®

SDMO Industries

Headquarters: 270 rue de Kerervern - 29490 Guipavas - France
SDMO Industries - CS 40047 - 29801 Brest cedex 9 - France
Tel. +33 (0) 2 98 41 41 41 - www.kohlersdmo.com

Los grupos electrógenos se acoplaron a la red para responder a las necesidades de servicio continuo sin interrupción de la alimentación eléctrica (durante los períodos de desconexión y los ensayos periódicos). Ello permite, entre otras cosas, el funcionamiento de un grupo electrógeno en solitario de forma automática. Se trata de un acoplamiento permanente (gestión de las consignas de potencia y de varios modos de regulación) y temporal (retorno a la red sin corte). Cada grupo está separado por un tabique cortafuegos para limitar los riesgos de incendio y la propagación del mismo.

Para optimizar el espacio disponible y ofrecer una estructura nueva y protegida, se ha construido un nuevo local de unos 350 m² justo al lado del antiguo.



Ilustr. 4. Local de 350 m² que contienen generadores

Con objeto de ofrecer una solución lo más silenciosa posible, tanto el local como el grupo electrógeno se estudiaron de forma que consiguieran un nivel sonoro lo más bajo posible. Se ha aplicado un tratamiento absorbente sobre las paredes del local con materiales que ofrecen un coeficiente medio de absorción de más del 90 %. Los grupos electrógenos también se han equipado con silenciadores y pantallas sónicas en las entradas y salidas de aire.

La central se ha diseñado de forma que permita la instalación de un cuarto grupo para sostener la ampliación creciente del hospital.

"SDMO se ha comportado como un socio, ofreciendo un planteamiento previo global e implicándose en el proyecto en su conjunto antes y después".

Laurent DELIGNAC, Responsable Adjunto de Mantenimiento y explotación de la red eléctrica del CH Libourne.

KOHLER®
SDMO®

SDMO Industries

Headquarters: 270 rue de Kerervern - 29490 Guipavas - France
SDMO Industries - CS 40047 - 29801 Brest cedex 9 - France
Tel. +33 (0) 2 98 41 41 41 - www.kohlersdmo.com